



Programme de la formation

Les mots qui font grandir

les enfants, les adultes et la relation

Communication bienveillante en structure petite enfance

Prérequis

Cette formation ne nécessite aucun prérequis.

Lieu

Intra ou inter-structures petite enfance, partout en France.

Durée

1 journée de 6 heures par module

Parcours de formation

Composé de 1 à 4 modules, qui peuvent être suivis de façon indépendante et plus ou moins développés en fonction de vos besoins.

Personne en situation de handicap

Contactez moi si vous avez des besoins spécifiques

Public concerné

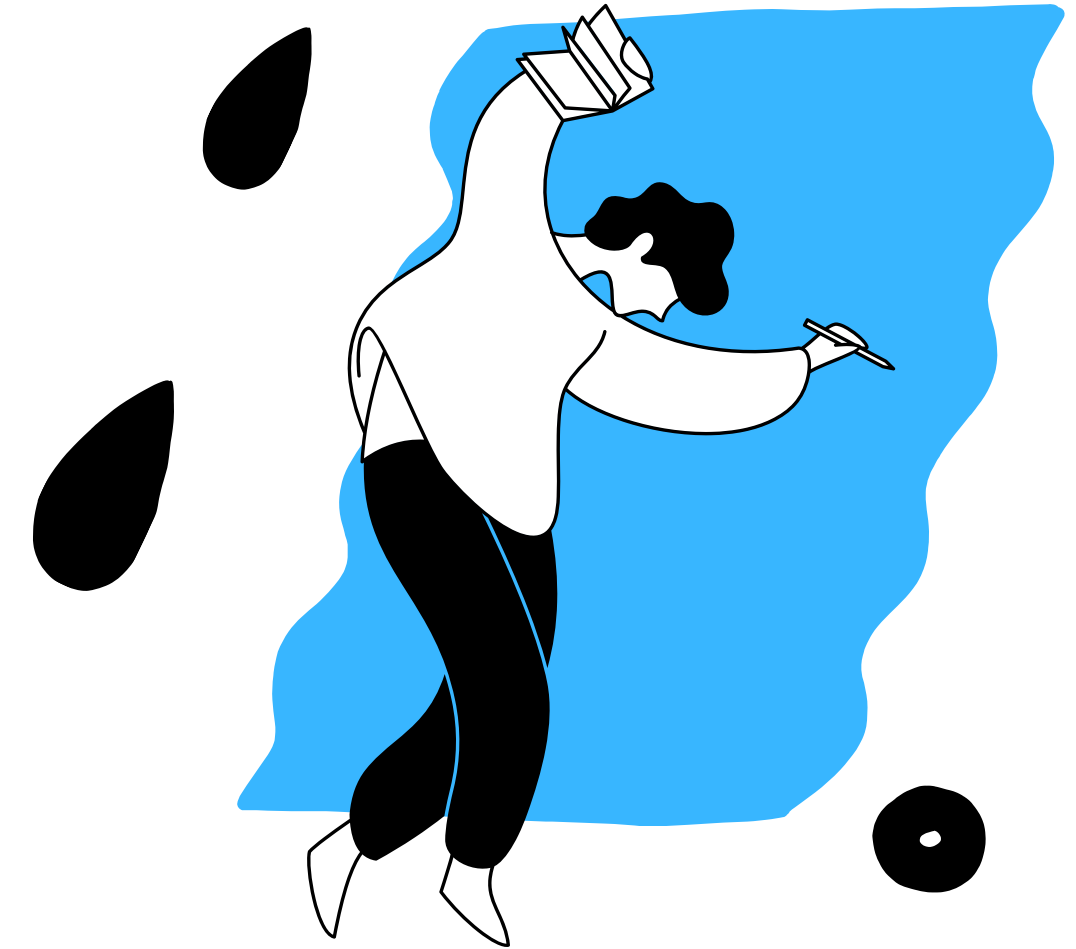
- Professionnels de la petite enfance (EAJE, micro-crèche, assistant maternel, jardin d'enfants, relais petite enfance, PMI, centre de loisirs, école maternelle, LAEP...)
- Toute personne désirant améliorer et favoriser la communication bienveillante
- Cette formation s'adresse à tous niveaux hiérarchiques

Objectifs de la formation

- Comprendre comment la communication peut faciliter ou aggraver les interactions entre adultes et enfants, et générer des violences.
- Aboutir à un meilleur respect de l'enfant et un développement plus harmonieux de son autonomie.
- Aborder son rôle de professionnel avec confiance et compétences.
- Mettre à jour vos connaissances et partager vos compétences.
- Proposer des clés et des pistes de conduite utilisables au quotidien.

Pédagogie unique basée sur l'expérimentation

- Cette formation propose une approche interactive et participative.
- Chaque module contient : une prise de conscience, un exposé accessible des fondements théoriques, la présentation des clés de communication et la mise en pratique de ces clés.
- Des vidéos en lien avec des situations de travail réelles ponctuent la formation.
- La formation utilise des techniques pédagogiques ludiques et créatives afin de :
 - rendre simple les choses complexes, favoriser l'accessibilité sans dégrader la qualité,
 - faciliter la mémorisation,
 - réactiver plusieurs fois les notions abordées,
 - permettre les échanges entre pairs dans un contexte de partage constructif.



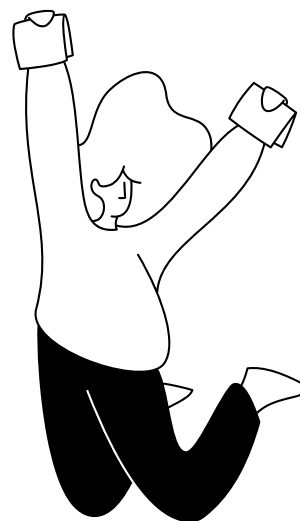
Matériel pédagogique

- La formation s'appuie sur un livret pédagogique dynamique et accessible à tous, abordant des scènes concrètes du quotidien des professionnels de la petite enfance. Ce livret a été conçu par une équipe pluridisciplinaire de APCOMM (L'atelier des parents).
- Un mémo en fin de livret permet de retenir les clés principales.
- Un livret a été conçu pour chaque module.
- Une table de presse adaptée à chaque contenu est à disposition des stagiaires afin de compléter leurs connaissances.

Evaluations

- Envoi d'un questionnaire précédant la formation pour identifier les attentes et les besoins des stagiaires.
- Révisions en cours de formation.
- Evaluation à la fin de chaque module (quizz de connaissances et/ou QCM) permet à chaque stagiaire de s'auto-évaluer.
- Une évaluation de la satisfaction de chaque stagiaire est réalisée à l'issue de la formation.

Module 1 : Comprendre et apprivoiser les émotions



Module 2 : Poser un cadre solide et sécurisant

Les émotions: leur importance et leur nécessité

- Objectifs: Définir une émotion et faire des liens entre l'immaturité du cerveau du jeune enfant et son impossibilité de gérer seul ses émotions

Les premiers soins émotionnels

- Objectif: Découvrir les clés pour accueillir les émotions

Savoir réagir de manière appropriée lors de réactions particulières:

- Objectifs:
 - Comprendre le dégoût et nos erreurs de communication
 - Comprendre la colère et nos erreurs d'interprétation
 - Connaître les attitudes à adopter face à l'agressivité

Prendre en compte les émotions des adultes

- Objectif: Savoir utiliser les 3 clés pour mieux gérer ses propres émotions et repérer ce qui pourrait modifier les réactions inappropriées

Cette formation s'appuie sur de nombreux apports théoriques :

Le développement neurologique du jeune enfant, le développement des compétences émotionnelles, la colère, l'agressivité.

Repérer les différents styles d'autorité

- Objectif: Connaître les fondements d'une autorité ferme et bienveillante

Mettre en place un cadre solide et sécurisant

- Objectifs:
 - Découvrir les outils de communication en lien avec l'intégration des consignes
 - Formuler des messages clairs et précis

Remplacer les punitions par les conséquences éducatives

- Objectifs:
 - Prendre conscience de l'absence d'efficacité et des effets néfastes des punitions
 - Mettre en place des conséquences éducatives

Cette formation s'appuie sur de nombreux apports théoriques :

L'autorité bienveillante, les 3 niveaux de discipline, les notions de punitions et de conséquences éducatives.

Module 3 : Favoriser les 3 piliers de l'estime de soi



Module 4 : L'importance de la communication dans le trio parents - enfants - professionnels

1er pilier : la confiance en soi

- Objectifs:
 - Découvrir les clés qui favorisent l'autonomie
 - Comprendre la place de l'adulte dans l'accompagnement de l'autonomie

2ème pilier : la vision de soi

- Objectifs:
 - Repérer les rôles qui "enferment"
 - Savoir formuler des compliments descriptifs et des critiques descriptives

3ème pilier : l'amour de soi

- Objectifs:
 - Repérer les différents types d'attachement
 - Connaître des messages d'acceptation inconditionnelle

Cette formation s'appuie sur de nombreux apports théoriques :

L'estime de soi, les notions d'étiquettes et de comparaison, de psychologie positive, les approches de la motricité libre.

La complexité de la communication

- Objectif:

Les temps de restitution en fin de journée

- Objectif: Découvrir les outils pour une transmission bienveillante selon les différents profils de parents

Quand cela se complique

- Objectifs:
 - Identifier les 5 besoins fondamentaux
 - Découvrir les clés pour désamorcer un conflit
 - Savoir formuler des messages positifs et exprimer des critiques sans blesser

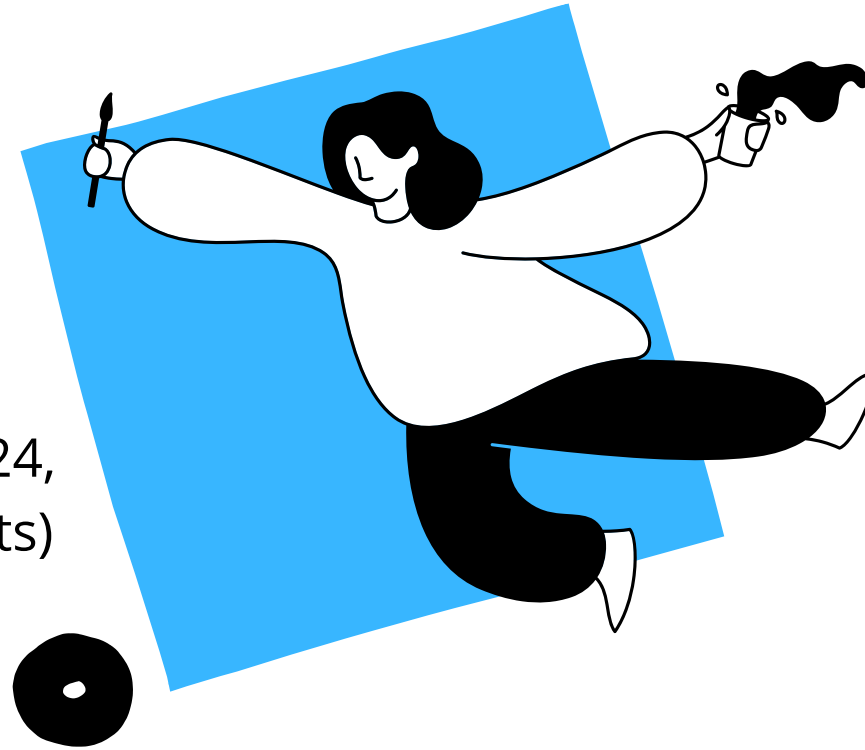
Cette formation s'appuie sur de nombreux apports théoriques :

La communication verbale et non verbale, les pensées automatiques irréalistes, les besoins fondamentaux et des notions de CNV.

Profil de la formatrice

Anne Spatazza est :

- éducatrice de jeunes enfants depuis 1995,
- formatrice indépendante depuis 2010,
- intervenante en APP depuis 2023,
- accompagnatrice parental en cabinet depuis 2024,
- praticienne en Carnet de Deuil (adultes et enfants)



Animée par l'envie de transmettre des outils qui ont changé sa vie professionnelle et personnelle, **Anne** apprécie ces temps de formation qui permettent à chacun de perfectionner ses compétences.

Mettre en confiance chaque participant lui semble essentiel, ainsi qu'apporter des exemples concrets qui facilitent la compréhension de la théorie.

Anne est passionnée par les outils puissants de la pédagogie active qui rendent le stagiaire acteur de ses apprentissages, car c'est en faisant que l'on apprend :)

Elle a suivi de nombreuses formations :

- " Communication non violente - 1er module " (ACNV)
- " Intelligences émotionnelles et relations interpersonnelles en thérapie d'impact (D. Beaulieu)
- " Cerveau et apprentissages " (CEDEP Quebec – Sylvie Dubé et Gervais Sirois)
- " La théorie de l'attachement " (Jeanne Roy - Québec)
- " Pédagogies ludiques " (Eureka – Christophe Peger)
- " Mindmapping " (Grandir Encore - Bénédicte Valette d'Osia)
- " L'ennéagramme évolutif " (Jacques Prémont)
- " Psychogénéalogie - Module 1 et 2 " (Agnès Paoli)
- " Guérir son enfant intérieur " (E. et MF Ballet De Coquereaumont)
- " Animer des séances d'analyse des pratiques professionnelles" (Anne Chimchirian)
- " Gérer ses différends et ses différences" (Danie Beaulieu)
- " Accompagnement du burn out avec le journal thérapie" (Nathalie Hanot)
- " Carnet de deuil - adultes et enfants " (Nathalie Hanot)
- " Art thérapie écriture " (ARTEC)

"Transmettre un savoir n'est pas seulement une discipline intellectuelle, c'est aussi et surtout un exercice pédagogique exigeant qui demande de l'intuition, de la finesse relationnelle et du dévouement".

Alexandre Malarewicz

4 livrets dynamiques et accessibles



Et après

Sont proposées 2 journées "APPROFONDISSEMENT - REACTIVATION" afin de permettre aux stagiaires d'approfondir leurs connaissances et d'améliorer leur formation de base grâce à de nouveaux outils innovants. (programme détaillé sur demande)